

The background is a stylized illustration of a city skyline at night. The sky is a dark teal color. In the foreground, there are silhouettes of buildings and structures. A large yellow crane is prominent in the center-right. To the left, a Ferris wheel is partially visible. The title 'NAUFRAGES' is written in large, white, hand-drawn letters. The letter 'N' is significantly larger than the others and has a yellow vertical stroke on its left side. The text 'Diptyque pour acteur, objets, marionnettes et vidéo-projections' is written in a smaller, white, sans-serif font below the title. The text 'Mise en scène et interprétation Pierre Tual' is written in a white, sans-serif font on a dark green rectangular background. The text 'Textes' is written in a white, sans-serif font above the list of plays. The text 'Accompagnement' is written in a white, sans-serif font above the list of names. The text 'Sylvie Baillon, Eric Goulouzelle et l'équipe du Tas de Sable Ches Panses Vertes' is written in a white, sans-serif font below the list of names.

NAUFRAGES

Diptyque pour
acteur, objets, marionnettes
et vidéo-projections

Mise en scène et
interprétation
Pierre Tual

Textes

"Juliette (suite et fin trop précoce)"
de Sylvain Levey
"Poch"
de Sébastien Joanniez

Accompagnement
Sylvie Baillon,
Eric Goulouzelle
et l'équipe du Tas de Sable
Ches Panses Vertes

NAUFRAGES

Pierre Tual

Diptyque pour acteur, objets, marionnettes et vidéo-projections

Mise en scène et interprétation

Pierre Tual

Textes

Poch

de Sébastien Joanniez

Juliette (suite et fin trop précoce)

de Sylvain Levey

Marionnettes

Scénographie

Construction

Création son

Création lumières et régie

Accompagnement artistique

Yngvild Aspeli

Maité Martin

Eric Soulard

Pierre Bernert

Guillaume Hunout

Sylvie Baillon & Eric Goulouzelle

Création : du 26 au 28 novembre 2009 à Bouffou Théâtre à la Coque

Production Exécutive : Le Tas de Sable - Ches Panses Vertes, Pôle des Arts de la marionnette en région Picardie, Lieu compagnonnage marionnette

Coproductions : Bouffou Théâtre à la Coque, Institut International de la Marionnette, Défi Jeunes Picardie - Envie d'Agir

Soutiens : Théâtre Du Cercle, Compagnie Zusvex, Collectif Le Grand Réservoir

. A propos de Naufrages : www.spectacle-naufrages.blogspot.com

. A propos du travail de Pierre Tual : www.pierretual.tumblr.com



Le Tas de Sable - Ches Panses Vertes
Maison du Théâtre, 24 rue St-Leu, 80000 Amiens
03 22 92 19 32 - F. 03 22 91 13 35 / www.letasdesable-cpv.org

Licences de catégorie 2 (80-12) et 3 (3-1032538) - N° de Siret : 2970346600048 - Code APE : 9001Z

Le Tas de Sable - Ches Panses Vertes, Pôle des Arts de la marionnette en région Picardie, missionné par le Ministère de la Culture et de la Communication au titre du compagnonnage marionnette, est conventionné avec le Ministère de la Culture / DRAC Picardie, le Conseil Régional de Picardie, les Conseils Généraux de la Somme, de l'Oise, de l'Aisne, Amiens Métropole et subventionné par le Rectorat d'Amiens.

« Deux textes, deux histoires, deux solitudes. Celle d'un homme à la rue et celle d'une adolescente à la dérive. Dans un monde qui nous impose la vitesse, la performance, la compétition, que se passe-t-il quand on est dépassé ? Quand on n'est pas adapté ? Quand on est seul et qu'on nous laisse couler ? Et quand le pire arrive, comment font ceux qui restent ? Comment explique-t-on l'inexplicable ? »

Naufrages est le premier spectacle de Pierre Tual. Avec *Poch* de Sébastien Joanniez et *Juliette (suite et fin trop précoce)* de Sylvain Levey, il nous parle d'exclusion sociale. Seul en scène, il interprète, manipule, donne à voir, nous questionnant ainsi sur le regard que l'on porte sur ceux que l'on dit « marginaux ».



Naufrages est un spectacle d'une heure, composé de deux formes qui se complètent et se répondent, présentées sans entracte sur le même plateau. Cependant, *Poch* et *Juliette (suite et fin trop précoce)* peuvent également être jouées séparément ou dans des endroits différents.

Pierre Tual a pu créer **Naufrages** grâce au compagnonnage qu'il a suivi auprès de Sylvie Baillon et de l'équipe du Tas de Sable - Ches Panse Vertes à Amiens. Il a bénéficié d'un soutien conséquent de Bouffou Théâtre à la Coque et de l'Institut International de la Marionnette. Il a reçu une bourse Défi Jeunes - Envie d'Agir de la Direction Régionale Jeunesse et Sports Picardie.

Parler des Naufragés

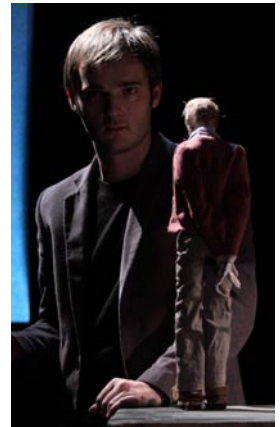
«Un homme à la rue qui perd la mémoire à mesure qu'il s'enfonce dans la misère. Une adolescente perdue qui se jette du haut d'une grande roue de fête foraine. D'accord, ça n'est pas rose. Mais ça existe. Les gens qui ne marchent pas tout à fait droit, voire carrément en dehors de la route. Ceux qu'on dit marginaux, et qui à force qu'on les ignore finissent par sombrer...

Quand j'ai découvert ces deux textes, j'ai été profondément ébranlé par ces deux personnages. Parce qu'ils me questionnaient sur ma manière de réagir à toutes les formes d'exclusion sociale dont je suis témoin et même parfois responsable.

Du temps s'est écoulé... Et je me suis rendu compte que ces histoires me touchaient toujours autant. Que j'avais besoin de les mettre en scène pour en parler, questionner les autres, et peut-être modestement essayer de lutter à ma manière, avec mes armes, celles du théâtre. Et puis comme par les temps qui courent cette réalité ne semble pas s'améliorer...

Cela dit, je n'ai cessé durant la création de m'interroger sur la manière de raconter ces histoires. Comment faire passer ces émotions que j'avais ressenties sans plomber les spectateurs ni tomber dans du misérabilisme ? Alors je me suis mis à travailler, avec mes outils de théâtre que sont les mots bien sûr, le corps, mais aussi les objets, les marionnettes et les images. »

Pierre Tual



« Je m'appelle Edouard je m'appelle Edouard je m'appelle Edouard et ce que j'aime dans Edouard c'est le côté doux même si Edouard ça fait professionnel du doux comme taulard ou roublard mais bon y'a ça dans Edouard un côté doux, sinon y'a pas que des bons côtés chez Edouard. Je m'appelle Edouard et ça fait rire tout le monde c'est comme un bouton sur le nez ou une chevrotine dans le derrière, enfin on s'y habitue. On s'habitue à tout même aux plombs dans le cul. Mais enfin, s'habituer à Edouard c'est comme s'habituer au pire. Voilà c'est ça Edouard mon prénom. »

« Mon prénom mon nom mon nom c'est autre chose qu'Edouard, mon nom c'est Poch P-O-C-H, c'est international comme nom Poch c'est Poch à l'allemande c'est pas comme Poch à la française mais Poch on y met les poings et on attend ou on n'a pas sa langue dedans, enfin c'est tout un monde Poch même si ça aussi ça fait rire c'est quand même autre chose Poch. C'est de la poésie Poch. Edouard Poch. Poch Edouard. »

« Quand j'étais petit ma mère elle me faisait dessiner, elle trouvait que je dessinais bien elle voulait que je sois dessinateur, mon père il venait me voir à l'entraînement de foot il voulait que je sois footballeur. Moi je voulais bien être quelque chose mais il fallait se mettre d'accord. »

« S.D.F c'est au nom de la société je suis comme ça S.D.F. Ce que je fais dans la vie c'est S.D.F je fais rien d'autre je peux rien faire d'autre puisque je suis S.D.F. Moi on peut m'appeler Edouard Poch, je m'appelle comme ça je m'appelle pas S.D.F S.D.F c'est pas ma vie, la vie c'est pas ça, la vie c'est ce que j'avais avant et c'est pas en m'appelant S.D.F que ça va changer quelque chose que je vais être plus propre ou plus présentable, ma vie maintenant c'est que je me demande tous les jours si je vais sortir d'ici et qui c'est qui va me sortir d'ici m'aider m'appeler Edouard Poch me trouver du boulot. »

« J'attends ma femme des fois qu'elle pourrait me relever elle doit pas être loin je sens son odeur des fois mais son prénom j'ai oublié c'est comme son visage je m'en rappelle plus c'est à cause de tout ça sinon je m'en souviendrais tu parles je serais encore avec elle j'irais au boulot j'aurais des enfants une famille et j'ai rien c'est à cause de personne c'est à cause de tout le monde. »



Juliette (suite et fin trop précocce)

Sylvain Levey

« Elle est un peu trop grande, elle a de longs cheveux rouges, elle est maquillée, très maquillée, habillée vulgaire. Nous avons l'habitude de l'appeler la gitane, la manouche, ou encore la madone. La madone aux cheveux rouges. »

« Le père – Une photo n'est-ce pas ?

L'homme – Oui monsieur.

La mère – Une photo d'elle quand elle était bébé ?

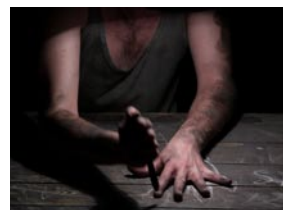
L'homme – Une photo plus récente si possible. »

« Elle s'enferme trois jours dans la chambre de cet hôtel minable à la périphérie de la ville. Elle dort peu, téléphone souvent, regarde des émissions, écoute la radio et fume cigarette après cigarette. Elle attend le retour de son homme, le père de son futur enfant. »

« Le père – Comme d'habitude. Elle est comme les chats. Elle revient quand elle a faim.

Faut pas lui en vouloir vous savez. Elle n'a pas eu une enfance facile. Ça n'excuse pas mais ça explique. »

« Une jeune fille aux cheveux rouges se jette de la grande roue de la fête du printemps. Elle se lève dans la nacelle, elle ne pleure pas, porte la main machinalement à son ventre, comme pour protéger l'enfant, et se jette dans le vide. Elle vole quelques instants. Comme un oiseau. Elle aime la sensation, la trouve trop courte. Elle s'écrase au pied de la grande roue, brise le plancher et quelques ferrures. »



Pierre Tual

Mise en scène et interprétation

Pierre Tual est comédien, plasticien et metteur en scène. Il commence le théâtre à Rennes en rencontrant divers artistes lors d'ateliers amateur, stages, premières créations professionnelles... Il aborde alors le travail de clown et de bouffon (avec [Marie Bout](#) et [Lory Leshin](#)), de mouvement (avec [Claire Perrau](#) et [Thomas Chopin](#)), d'interprétation (avec [Gweltaz Chauviré](#) sur des textes de Garcia Lorca, Genet, Shakespeare...), de théâtre d'objets et de marionnettes (avec [Marie Bout](#) et [Arnaud Louski-Pane](#))...

En 2005, il intègre l'[Ecole Nationale Supérieure des Arts de la Marionnette](#) de Charleville-Mézières. Il y apprend pendant trois ans le métier de comédien marionnettiste. Les arts plastiques (avec [Jean-Luc Félix](#), [Pascale Blaison](#) et la compagnie brésilienne [Theatro Giramundo](#)), le mouvement (avec [Claire Heggen](#) et [Jo Lacrosse](#)), la voix (avec [Alain Zaepffel](#)), l'interprétation (avec [Jean-Christophe Barbaud](#) et [Stéphanie Farison](#)), la mise en scène et la dramaturgie (avec [Jean-Louis Heckel](#), [Sylvie Baillon](#) et [Philippe Minyana](#)). Il travaille avec [Bruno Leone](#), [Fabrizio Montecchi](#) (Theatro Gioco Vita), [Massimo Schuster](#) (Théâtre de l'Arc en Terre), [Gavin Glover](#) (Compagnie Faulty Optic), [Philippe Genty](#), [Stephen Mottram](#), [Alain Gautré](#)...

A l'ESNAM, il joue dans un spectacle de [Roland Shön](#), *L'homme qui fait le soleil*, et dans un spectacle de [Philippe Minyana](#) *C'est l'anniversaire de Michèle mais elle a disparu*. Il participe également à la dernière création de la [Compagnie Royal de Luxe](#) *La révolte des mannequins*. Il obtient son diplôme en juin 2008 avec les félicitations du jury.

Depuis, il poursuit son parcours auprès de [Sylvie Baillon](#), dans le cadre d'un compagnonnage avec [le Tas de Sable - Ches Panses Vertes](#) (Picardie). Cette aventure novatrice lui permet de travailler sur ses projets personnels et sur ceux de la structure (intervention dans l'option Arts de la marionnette du Conservatoire à Rayonnement Régional d'Amiens Métropole, interventions artistiques en milieu scolaire, stage...) et de la [Compagnie Ches Panses Vertes](#) (*Et cependant, Alors ils arrêterent la mer*). Il est artiste associé au Tas de Sable - Ches Panses Vertes pour la saison 2011-2012.

Il est également membre du comité artistique de la [Compagnie Zuvex](#) (Bretagne), avec laquelle il collabore pour de nombreux projets (Petites Pausés poétiques, laboratoires...) et créations (*Lettres des Îles Baladar*, *7 péchés*, *Cent culottes et sans papiers*).

En 2009, Pierre Tual a mis en scène son premier spectacle *Naufrages*, créé au Théâtre à la Coque (Hennebont), puis joué dans de nombreux festivals et théâtres.

Il travaille par ailleurs sur d'autres créations avec [Yngvild Aspeli](#) (*Signaux*), [Polina Borisova](#) (*Je suis ce que je vois*), [Alain Gautré](#) (*Capharnaüm*), [David Lippe](#) (*Je suis ton labyrinthe*).

Pierre Tual est membre du [Collectif Grand Réservoir](#).

Sylvain Levey

Auteur

Sylvain Levey est auteur et comédien. Il joue principalement avec la [Compagnie Felmur \(Gweltaz Chauviré\)](#) et avec la [Compagnie Zusvex \(Marie Bout\)](#) en Bretagne. Auteur, il écrit des textes de théâtre et collabore à différents projets, à la demande d'artistes ou d'institutions. Il a été auteur associé au [Festival 20 scènes](#), au [Théâtre Gérard Philipe](#) de Saint-Denis, à la 7ème promotion de l'[Ecole Nationale Supérieure des Arts de la Marionnette](#), à la [Ferme Godier](#) de Villepinte (Antenne d'Aneth)... Ses textes sont publiés aux [Editions Théâtrales](#).

Sébastien Joanniez

Auteur

Sébastien Joanniez commence par le théâtre comme comédien, auteur et metteur en scène en fondant la [Compagnie Qui d'ailleurs](#) à Lyon. Suite au succès de ses premiers romans, il délaisse la scène pour écrire, avec le soutien de la [Région Rhône-Alpes](#), du [Ministère de la Culture](#) et du [Centre National du Livre](#). Depuis plusieurs années, il lit à haute voix ses textes et participe à de nombreux projets dans les milieux scolaires (ateliers d'écriture, rencontres...) et artistiques (commandes de pièces de théâtre, collaborations avec des plasticiens, musiciens, cinéastes...). Il a été auteur associé à la 7ème promotion de l'[Ecole Nationale Supérieure des Arts de la Marionnette](#). Sa poésie est publiée aux [Editions Sarbacane](#), ses romans aux [Editions du Rouergue](#), son théâtre aux [Editions Espaces 34](#) et aux [Editions Color Gang](#).

Sylvie Baillon

Accompagnement artistique

Metteuse en scène, Sylvie Baillon est directrice artistique de la [Compagnie Ches Panses Vertes](#) depuis 1986. Avec sa compagnie, elle crée des spectacles alliant le plus souvent marionnettes et écritures dramatiques contemporaines (la plupart des dernières créations de Ches Panses Vertes résultent de commandes passées auprès d'auteurs d'aujourd'hui). Elle est par ailleurs membre du conseil pédagogique de l'[Ecole Nationale Supérieure des Arts de la Marionnette](#) où elle est intervenante régulière et dispense également des formations autour de l'art de la marionnette avec divers partenaires institutionnels comme l'[Education Nationale](#) ou le [Conservatoire à Rayonnement Régional d'Amiens Métropole](#) où elle a créé et dirige l'option Arts de la Marionnette depuis 2007, seule option du genre à exister en France. Depuis 2009, elle a créé à Amiens le Tas de Sable - Ches Panses Vertes, lieu-compagnie conventionné par le Ministère de la Culture au titre du compagnonnage marionnette. Elle y accueille des compagnies en résidence et accompagne de jeunes artistes. C'est dans ce cadre qu'elle suit les projets de Pierre Tual, et plus particulièrement la création de [Naufrages](#).

Eric Goulouzelle

Accompagnement artistique

Marionnettiste, comédien et scénographe, Eric Goulouzelle travaille depuis 1981 avec la [Compagnie Ches Panses Vertes](#) dont il est co-responsable artistique. Il conçoit la plupart des marionnettes de la compagnie pour laquelle il est aussi interprète, soit une vingtaine de spectacles depuis vingt ans. Il travaille avec d'autres compagnies : [Théâtre 80](#), [Issue de secours](#), [La Chrysalide](#) et le [théâtre inutile](#).

Yngvild Aspeli

Construction des marionnettes

Plasticienne, comédienne marionnettiste et metteuse en scène, Yngvild Aspeli s'est formée à l'[Ecole Internationale de Théâtre Jacques Lecoq](#) et à l'[Ecole Nationale Supérieure des Arts de la Marionnette](#). Comme plasticienne, elle travaille pour de nombreuses compagnies en France et à l'étranger. Elle travaille par ailleurs comme comédienne pour la compagnie [Jammy Voo Theater](#), pour [Ches Panses Vertes](#) et dans ses propres créations. Elle est membre du [Collectif Grand Réservoir](#).

Maïté Martin

Scénographie et construction

Plasticienne, scénographe et constructrice de marionnettes, Maïté Martin se forme à l'[Ecole Supérieure d'Arts](#) de Brest et à l'[INFA Créar](#) de Nogent sur Marne. Elle travaille principalement depuis quelques années avec [Serge Boulrier](#) et les artistes de [Bouffou Théâtre](#), en fabricant notamment marionnettes et accessoires pour différents spectacles. Elle conçoit et réalise également des scénographies événementielles pour des festivals ([Festival du film court de Brest](#), [Festival Méliscènes à Auray](#)).

Pierre Bernert

Création son

Musicien, Pierre Bernert intervient dans plusieurs groupes de rock depuis plusieurs années et a créé des spectacles musicaux pour enfants avec la [Tou-touk Compagnie](#). En 2008, il travaille avec la 7^e promotion de l'ESNAM à Charleville-Mézières. Il est compositeur et créateur d'univers sonores de divers spectacles, collaborant avec [Sylvain Bernert](#), [Jean-Louis Heckel \(La Nef\)](#), [Alain Gautré](#), [Yoann Pencilé](#), [Philippe Payrau \(Compagnie Anamorphose\)](#), [Antonin Lebrun \(Compagnie Les Yeux Creux\)](#), la [Compagnie l'Hiver nu](#) et le [Collectif Permaloso](#). Dans [La Maison des morts](#) de la [Compagnie Les Yeux Creux](#), il est également marionnettiste. Il est membre du [Collectif Grand Réservoir](#).

Guillaume Hunout

Création lumière et régie

Guillaume Hunout s'est formé comme comédien à l'école de l'[ACTEA](#) à Caen, puis à l'[Institut National Supérieur des Arts du Spectacle](#) à Bruxelles où il a appris la mise en scène et différents pans du spectacle vivant (scénographie, costumes, lumières...). Comme scénographe et éclairagiste, il a travaillé en Belgique avec la metteuse en scène [Isabelle Pousseur](#) et à l'[Ecole Nationale Supérieure des Arts de la Marionnette](#) avec [Yngvild Aspeli](#) et [Laura Sillanpää](#). Il est membre du [Collectif Grand Réservoir](#).

NAUFRAGES

Création A **Bouffou - Théâtre à la Coque** (Hennebont - 56)
Les jeudi 26, vendredi 27 et samedi 28 novembre 2009

Tournée 2012

Février

Au **Festival de la Marionnette en Isère** (Grenoble - 38)
Le samedi 11 :
- **Poch** à 12h30
- **Juliette (suite et fin trop précoce)** à 19h

Tournée 2011

Au **Festival Méliscènes** (Auray - 56) // Février
Au **Centre de la Marionnette de la Fédération Wallonie-Bruxelles** (Tournai - Belgique) // Février
A la **Maison du Théâtre d'Amiens** (Amiens - 80) // Avril
Au **Festival Orbis Pictus** (Reims - 51) // Mai
A l'**Institut International de la Marionnette** (Charleville-Mézières - 08) // Sept.
Dans le cadre du Festival Mondial des Théâtres de Marionnettes
Au **Théâtre aux Mains Nues** (Paris, XX° - 75) // Novembre

Tournée 2010

Au **Théâtre Du Cercle** (Rennes - 35) // Février
A la **Buanderie** (Corbie - 80) // Avril
Au **Théâtre de la Cité Internationale** (Paris - 75) // Mai
Dans le cadre du Festival des Scènes Ouvertes à l'Insolite organisé par le Théâtre de la Marionnette à Paris
Au **Festival Marionnettes en Chemin** (Picardie - 02,60,80) // Mai - Juin
Au **Festival MiMa** (Mirepoix - 09) // Août

Contacts

Presse **Emeline Tournaire** 03 22 92 19 32
emeline.tournaire@letasdesable-cpv.org
Le Tàs de Sable – Ches Panses Vertes
Maison du Théâtre, 24 rue St-Leu , 80000 Amiens

pierretual@gmail.com

www.pierretual.tumblr.com / www.spectacle-naufrages.blogspot.com

Rien dans les poches...

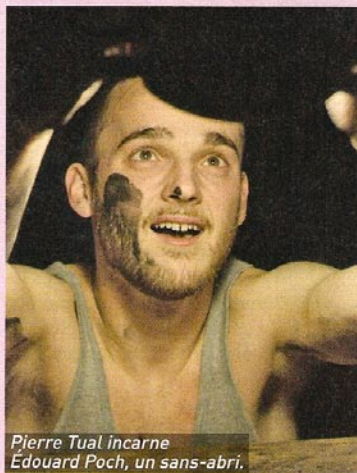
Visuel et minimaliste. Le théâtre de Pierre Tual prend corps dans *Poch*, l'histoire d'un sans-abri, mise en scène et interprétée avec une singulière poésie.

Un seul interprète. Quelques objets du quotidien : une table, une lampe, une craie, un morceau de papier... Tel est l'univers épuré, à la fois cru et poétique de *Poch*, la première mise en scène de Pierre Tual, jeune diplômé de l'École nationale supérieure des arts de la marionnette, et compagnon de la troupe Ches Panses Vertes. Sur un texte réaliste et poignant de l'auteur contemporain Sébastien Joanniez, Pierre incarne Édouard Poch, un sans-abri dont la vie est en sursis. Dans des tableaux aux formes primaires, il se mesure aux objets avec une simplicité

maîtrisée. De manière à révéler les émotions les plus pures. Un artiste sensible à l'avenir prometteur, à découvrir parmi un florilège de manipulateurs de mots et de matières. Invités par la compagnie Ches Panses Vertes du 10 au 23 octobre.

Candice Cazé

Poch
À partir de 11 ans
Du mardi 13 au vendredi
16 octobre, 19h30
Maison du théâtre
8, rue des Majots
03 22 71 62 90



Pierre Tual incarne Édouard Poch, un sans-abri.

JDA Métropole • n° 536 • 7 octobre 2009 • 11



Picardie

■ Lors du festival Marionnettes en Chemins qui se déroule dans plusieurs villes picardes du 24 mai au 6 juin, la Compagnie Ches Panses Vertes



AN HENRI

(Amiens) propose deux spectacles : *Un femmes*, conçu par Charlotte Pronau d'après *Récits de femmes*, de Dario Fo, et *Naufrages*, conçu par Pierre Tu. I. Cette dernière production se joue par ailleurs le 2^e avril à Corbi.