

www.letasdesable-cpv.org
www.facebook.com/dansletout

dans le TOUT

de Mila Baleva
accompagnée de Guillaume Hunout

Production : Le Tas de Sable - Ches Panses Vertes, Pôle des Arts de la marionnette missionné par le Ministère de la Culture et de la Communication au titre du compagnonnage marionnette et conventionné avec le Ministère de la Culture / DRAC Hauts-de-France, le Conseil régional Hauts-de-France, les Conseils généraux de la Somme, de l'Oise, et Amiens Métropole.

Le Tas de Sable - Ches Panses Vertes - 1 bis rue d'Allonville - 80136 Rivery - T. 03 22 92 19 32
N° de Siret : 2970346600048 - Code APE : 9001Z Licences de catégorie 2 (80-12) et 3 (3-1032538)

Co-Production : Le Palace à Montataire (60), Théâtre Le Passage à Fécamp (76)

Préachats : Festival Méli'môme à Reims, Théâtre des Docks à Corbie, Communauté de communes Villers-Bocage, Dieppe Scène Nationale (DSN), Le Palace à Montataire, Théâtre Le Passage à Fécamp

Soutien : Le Tas de Sable - Ches Panses Vertes, Schaubude Berlin, Maison du Théâtre à Amiens, Centre de la Marionnette de la Fédération Wallonie-Bruxelles.



dans le TOUT

spectacle visuel et musical
à partir de 6 ans
durée 45 min

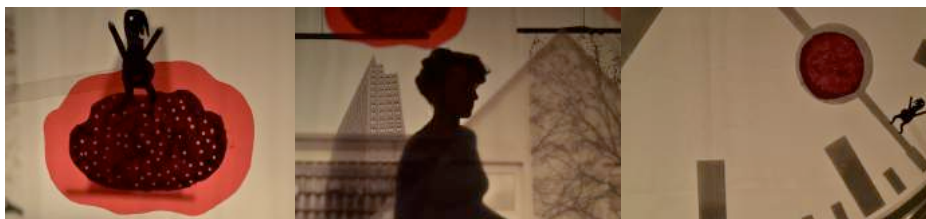
Idée et interprétation principale Mila Baleva

Régie et musique au plateau Guillaume Hunout

Photographies Véronique Lespérat – Héquet

Fabrication des personnages Zlatka Vatcheva

Accompagnement artistique et technique Guillaume Hunout



Dans le TOUT c'est l'histoire d'un personnage de papier, qui fait pour nous et avec nous l'expérience d'être au monde. Un monde d'instant figés en noir et blanc. Et dans un monde pareil, après quoi courir ? De quoi rêver ?

L'apparition soudaine d'un « objet étrange » dans le ciel l'amène à sortir de chez lui pour se lancer à sa poursuite. Sur son chemin, il découvre que le monde peut être beau, amusant, qu'il peut faire peur mais rire aussi. Il découvre la vie.

L'humain n'a pas besoin de quantité de choses pour être heureux. C'est quoi l'essentiel ? Poursuivre nos rêves, être libre, avoir un ami, partager... On oublie facilement la simplicité de la vie et les relations humaines.

Et si on avait le choix d'écrire notre vie comme on écrit un conte ?

Conditions techniques générales

Equipe artistique : 2 personnes (1 comédienne accompagnée d'un régisseur au plateau - régie sur scène)

Jauge : 90 personnes (sans les accompagnateurs pour les séances scolaires)

Espace de jeu : ouverture min. 7m, profondeur min 6m, hauteur 3,50m

Salle : black box

Sol : noir (fourni par le lieu d'accueil) + 3 rouleaux de tapis de danse noir - brillant (fournis par la compagnie)

Plafond : grill indispensable, pouvant supporter une structure indépendante de 100kg, fournie par la compagnie.

Montage : 2 services de 4h

Equipe technique demandée : 2 personnes indispensables

Démontage : 2h

**Pour une fiche technique détaillée, veuillez nous contacter*

Conditions financières (lieu équipé)

1 représentation isolée 1900€ HT

2 représentations 2500€ HT

**Prix dégressif dans le cadre d'une série*

Contacts

Diffusion

Isabelle Touret

isabelle.touret@letasdesable-cpv.org

+ 33 6 17 50 11 19

Technique

Guillaume Hunout

guillaume.hunout@letasdesable-cpv.org

+ 33 6 64 11 89 44 ; + 32 4 98 11 51 39 (Belgique)