



**LE TAS DE SABLE
CHES PANSES VERTES**

PÔLE DES ARTS DE LA MARIONNETTE/LIEU-COMPAGNIE/COMPAGNONNAGE

Les Marionnettes au Château

Installation performance, conte décalé, ateliers, théâtre d'objets, machine volante, monstres et merveilles...

Spectacles tout public

Le 12 septembre 2015 à partir de 15h

Parc du Château de Creuse
2, rue de Revelles
80480 - CREUSE

lieu de fabrique
Rue d'Allonville
Le Bâton Rouge
80136 Rivery

administration
Maison du Théâtre
24 rue Saint-Leu
80000 Amiens

www.letasdesable-cpv.org
info@letasdesable-cpv.org
tél. +33(0)322 921 932



Le Tas de Sable - Ches Panses Vertes

Lieu-compagnie de création, de recherches artistiques et culturelles autour des Arts de la marionnette et des écritures contemporaines, Le Tas de Sable - Ches Panses Vertes développe ses projets en quatre axes : la **création**, le **compagnonnage**, la **fabrication** et la **transmission**, au service des **artistes** et des **publics**.

Dirigée par Sylvie Baillon et Éric Goulouzelle, la structure est **Pôle des Arts de la marionnette en région Picardie** et **Lieu-compagnie marionnette** missionnée par le ministère de la Culture et de la communication au titre du compagnonnage marionnette. Le Pôle accueille des équipes artistiques et accompagne de jeunes artistes dans leur insertion professionnelle. C'est un lieu de formations, ouvertes à différents publics. Organisant des temps forts marionnettiques Le Tas de Sable – Ches Panses Vertes propose, outre une programmation sur tout le territoire picard, des ateliers de pratique et des échanges entre artistes et publics. En partenariat avec divers réseaux, la structure œuvre à une meilleure (re)connaissance des Arts de la marionnette.

La compagnie Ches Panses Vertes

Implantée à Amiens, en Picardie, la compagnie Ches Panses Vertes a été fondée en 1979. Dirigée depuis 1992 par Sylvie Baillon, la compagnie explore de multiples langages à travers la marionnette et l'acteur. Si l'écriture est fondatrice du travail de la compagnie sur le plateau, les mots font partie des matières au même titre que les acteurs, la lumière, le son, les objets. Il s'agit de « faire avec » la matière présente sur scène pour mettre à nu le non-dit, l'indicible, en essayant de faire le tri, de se débarrasser de nos représentations, des clichés. Écrire le plateau en associant d'autres disciplines artistiques : la photo, la danse, la vidéo... et la marionnette comme instrument dramatique, parce qu'elle a la vertu de totémiser la parole et qu'avec elle on affirme tout de suite qu'on est au théâtre. Renouveler le rapport à l'illusion et créer un sens associant intelligence et sensation... La compagnie crée des spectacles pour adultes et pour le jeune public. Éric Goulouzelle en est le co-responsable artistique.

Le festival Jardins en Scène et Le Tas de Sable - Ches Panses Vertes

Portée par le **Conseil régional de Picardie**, le **Comité régional du Tourisme** et les **pôles artistiques régionaux**, **Jardins en Scène** est une saison culturelle rassemblant des événements artistiques divers (théâtre, cirque, arts de la rue, danse, concert, projection...) se déroulant dans les parcs et jardins picards de mai à octobre. En tant que Pôle, Le Tas de Sable – Ches Panses Vertes collabore avec la région Picardie pour organiser des événements dans le cadre de ce festival.

Après une **belle édition en 2014** qui s'inscrivait à la fois dans le cadre du festival **Jardins en Scène** et dans le festival biennal **Marionnettes en Chemins**, Le Tas de Sable - Ches Panses Vertes propose une nouvelle fois une journée dédiée à la marionnette contemporaine.

Les Marionnettes au Château

Marionnettes et théâtre d'objets – Tout public

Château de Creuse (80)

SAMEDI 12 SEPTEMBRE - À PARTIR DE 15H

Pôle des Arts de la Marionnette en région Picardie, **Le Tas de Sable - Ches Panses Vertes** propose une journée dédiée à l'audace narrative. Temps fort avec la Cie **Les Rémouleurs** et leur spectacle **Freaks** sous-titré « Monstres, Miroirs, Merveilles », inspiré du film culte de Tod Browning (1932). Des individus à la plastique parfaite sont confrontés à des êtres difformes. Rapidement, le spectateur assiste à une parabole du monde dans lequel il vit.

Dans un registre différent, le **Théâtre Magnetic** de Bernard Boudru revisite les **Trois petits cochons**. Acide et décalé, ce récit égratigne avec humour le vernis de bons sentiments émaillant la version originale. De son côté, avec **Petites constructions paysagères**, la Cie **La main d'œuvres** concocte une installation surprise, à partir d'« objets scéniques atypiques ». Enfin, en colporteur bienvenu du court-métrage, le collectif de **La Pellicule Ensorcelée** ouvre sa salle de projection ambulante et un peu magique.

La nuit venue, **Les Rémouleurs** réapparaissent avec une performance aérienne intitulée **L'Oiseau**. Au cœur de l'obscurité, une immense silhouette blanche s'élève tout en douceur. C'est un oiseau-marionnette de sept mètres d'envergure, halé par une vingtaine de ballons d'hélium. On suit son vol durant lequel il se transforme en écran mouvant, recueillant des images envoyées par des projectionnistes.

Tout au long de la journée, **Laura Cros** et **Thaïs Trulio**, comédiennes marionnettistes, proposeront des jeux théâtraux et marionnettiques, pour petits et grands.

Pour profiter d'une note fraîcheur, une buvette est à votre disposition. Si vous souhaitez faire une pause gourmande, une restauration sera proposée en fin de journée.

Ce rendez-vous prend place **dans le parc du château de Creuse**. Sur quatre hectares, l'univers végétal est à l'honneur, entre parties travaillées et espaces où la main de l'homme se retient, laissant la parole à la nature. On passe successivement par un jardin à l'anglaise, des jardins plus géométriques, un potager, mais aussi un jardin asiatique. Enfin, s'ouvre un verger filant vers un petit bois.



PROGRAMME

15h – 16h – 17h : *3 Petits Cochons* (durée 20mn)

de 15h15 à 20h15 : accès libre à la *Caravane Ensorcelée*

de 15h à 19h : accès libre à l'installation de La Main d'œuvres

16h45 et 19h15 : *Freaks* (durée 1h10 avec entracte) -
Réservation conseillée au 03 22 92 19 32

21h30 : *L'Oiseau* (durée 30mn)



Conception, écriture, mise en scène, scénographie :
Bernard Boudru

Jeu :
Bernard Boudru

Création des éclairages :
Dimitri Joukovsky

Yeux extérieurs :
Isabelle Darras et Karine Birgé

Photos :
Christine Villeneuve (c'est la femme de Bernard Boudru)

Graphisme :
Michel Boudru (le frère de...)

Diffusion :
My-Linh Bui (la femme du cousin de...)

Production / Le Théâtre Magnetic

En savoir plus : www.theatremagnetic.be

3 petits cochons

Un court spectacle désossé, LE conte revisité !

Spectacle à partir de 6 ans | Durée 20 min
à 15h, 16h et 18h

Synopsis

Trois petits cochons un peu paumés construisent leurs maisons près de la forêt. Mais dans la forêt, ça sent le sapin, car un loup y vit, et il est malin ! L'histoire populaire est ici revisitée en théâtre d'objet décalé grâce à l'imagination d'un narrateur exalté. Il égratigne avec humour le vernis de bons sentiments qui émaille la version édulcorée connue de tous.





À partir de 3 ans | Durée 15 min
de 15h15 à 20h15

La caravane ensorcelée

Cinéma d'animation et surprise visuelle !

Synopsis

La Caravane ensorcelée est un cinéma vagabond, un cocon douillet dédié au film court, qui s'adapte à chacune des invitations. Ici, on vous propose une parenthèse de cinéma, une pause en images, dans des journées chargées, et au milieu des flux continuels d'images. Dans La Caravane ensorcelée, du temps au temps est donné.

Production / La Pellicule Ensorcelée

En savoir plus : www.lapelliculeensorcelee.org

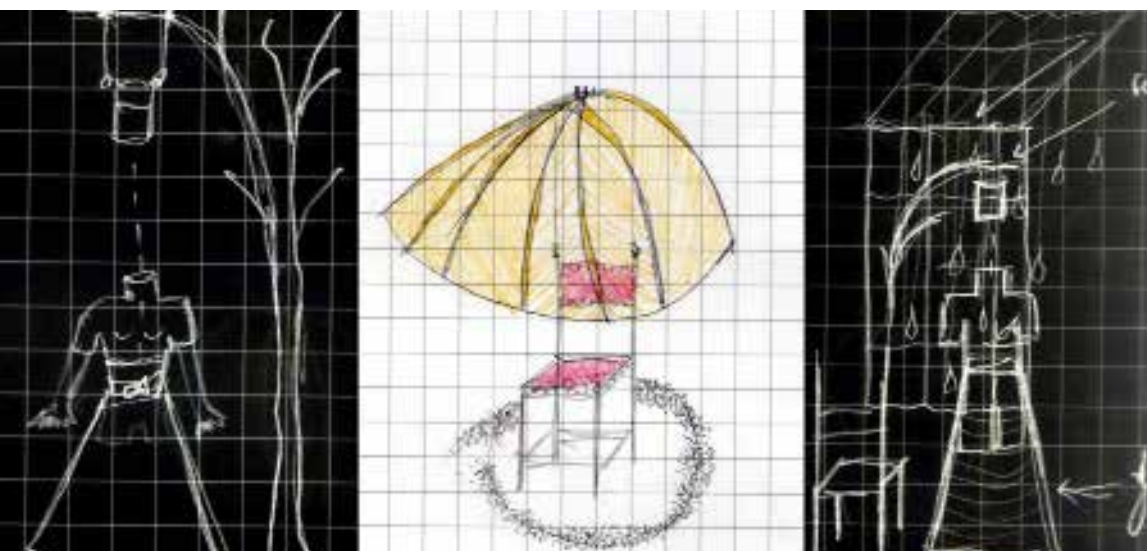


Photo : Cie La main d'oeuvres

Conception, écriture, mise
en scène, scénographie :
Katerini Antonakaki et
Sébastien Dault

Petites constructions paysagères

Promenade métaphorique dans nos jardins et dans nos
rêveries.

de 15h à 19h

Synopsis

Une installation dans les jardins français du Château mettant en valeur ce qui est déjà là en y ajoutant des éléments construits, ludiques et rêveurs, jouant des échelles et des paysages, stimulant l'onirisme et la contemplation des promeneurs. Un paysage fictif superposé au paysage réel invente un autre point de vue, un autre silence.

En savoir plus : www.lamaindoeuvres.com





Mise en scène :
Anne Bitran et **Catherine Gendre**

Textes :
Olivier Vallet, **Victor Hugo**,
Patrick Kerman, **Tod Browning**..

Marionnettes, fabrication et manipulation :
Anne Bitran, **Bérénice Guénée**

Dessin et fabrication des ombres :
Gallia Vallet

Musique :
Scott Taylor, **Hobo Erectus**,
Joséphine Baker...

Création lumière, inventions lumineuses :
Olivier Vallet

Freaks

Monstres, miroirs et merveilles !

Spectacle tout public | Durée 1h10 min
à **16h45** et **19h45**

Synopsis

Inspiré du film de Tod Browning, **Freaks** est une parabole de notre monde, un miroir grossissant. Les phénomènes de foire qu'on y croise ébranlent la normalité de notre quotidien : réceptacle des sentiments extrêmes, le freak, le monstre, fascine autant qu'il effraie, rassure autant qu'il repousse. Sa difformité, son étrangeté nous réconcilient avec notre propre enveloppe corporelle ; son malheur nous rend la vie plus belle : "Ce n'est pas tout d'être heureux, encore faut-il que les autres soient malheureux" (Jules Renard).

Production / Cie Les Rémouleurs. Avec l'aide à la production d'Arcadi et le soutien du Théâtre de la Marionnette à Paris et du Grand Parquet. La compagnie Les Rémouleurs est soutenue par la Direction Régionale des Affaires Culturelles d'Île de France – Ministère de la Culture et le Conseil Général de Seine et Marne

Des phénomènes de foire étranges et difformes, qui réveillent autant notre répulsion que d'indicibles émotions, laissant au creux de chacun des spectateurs un doute sur ce qui est réellement anormal. On est tous le monstre de quelqu'un ! Télérama Sortir 21/05/2014

Un avorton vindicatif, de dansantes sœurs siamoises et un homme - pierre insatiable... Mathieu Braunstein, Télérama, 23/04/2014

En savoir plus : www.remouleurs.com





Mise en scène :
Anne Bitran

Création lumière :
Olivier Vallet, Étienne Charles et Adrien Maheux

Dessins originaux :
Martina Menconi

Conception et construction :
Catherine Coustère, Olivier Vallet et Anne Bitran

Avec :
Bérénice Guénée, Martina Menconi, Gallia Vallet, Anne Bitran, Olivier Vallet, Adrien Maheux et Étienne Charles

L'oiseau

Théâtre d'ombres et lanterne magique !

Spectacle tout public | Durée 30 min
à 21h30

Synopsis

Nous volons ! Nous remuons nos ombres dans le ciel ! Nous prenons de la hauteur ! Nous ne luttons pas contre les vents mais faisons nôtre leur puissance et leur impétuosité devient notre force car nous sommes rassemblés autour du même désir. Six cœurs, esprits, regards, souffles, tournés vers le ciel et les grands ailes de notre oiseau d'images. Nous écrivons sur les nuages, nous n'avons pas une plume mais des milliers et notre page est légère et infinie.

Le dernier dispositif de projection inventé par Olivier Vallet et la Cie Les Rémouleurs est un oiseau - marionnette de sept mètres d'envergure porté par une vingtaine de ballons d'hélium et servi par quatre manipulateurs. Véritable écran aérien, il plane au dessus des spectateurs et recueille les images envoyées par des projectionnistes - remueurs d'ombres au sol.

Production / Cie Les Rémouleurs, Soutien : Espace Périphérique (Ville de Paris-Parc de la Villette); La compagnie Les Rémouleurs est soutenue par la DRAC Île de France.

En savoir plus : www.remouleurs.com

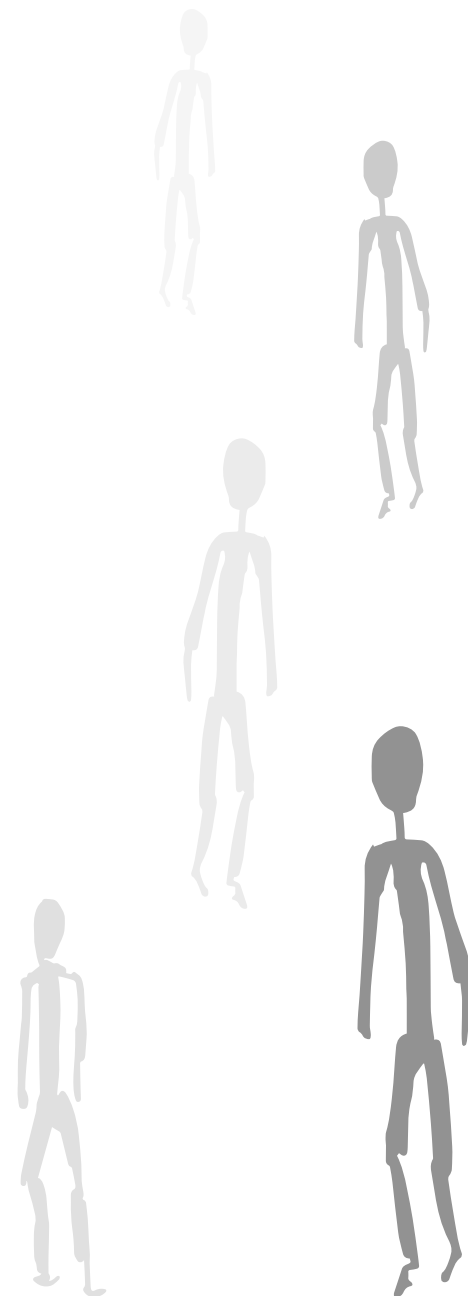


CONTACT PRESSE

Clément Dépres


03 22 92 19 32 / 06 77 74 31 23

clement.depres@letasdesable-cpv.org

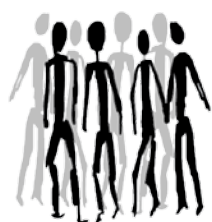


JARDINS en scène



 **N°Vert** 0 800 02 60 80

APPEL GRATUIT DEPUIS UN POSTE FIXE



LE TAS DE SABLE CHES PANSES VERTES

PÔLE DES ARTS DE LA MARIONNETTE/LIEU-COMPAGNIE/COMPAGNONNAGE

lieu de fabrication
Rue d'Allonville
Le Bâton Rouge
80136 Rivery

administration
Maison du Théâtre
24 rue Saint-Leu
80000 Amiens

www.letasdesable-cpv.org
info@letasdesable-cpv.org
tél. +33(0)322 921 932

Le Tas de Sable - Ches Panse Vertes, Pôle des Arts de la marionnette en Région Picardie missionné par le Ministère de la Culture et de la Communication au titre du compagnonnage marionnette, est conventionné avec le Ministère de la Culture / DRAC Picardie, le Conseil régional de Picardie, les Conseils généraux de la Somme, de l'Oise, et Amiens Métropole.